

Organigramm Spitex Reinach und Spitex Pratteln-Augst-Giebenach

Spitex Pratteln-Augst-Giebenach

Delegiertenversammlung
Spitex Pratteln-Augst-Giebenach

Vorstand
Spitex Pratteln-Augst-Giebenach

Spitex Reinach

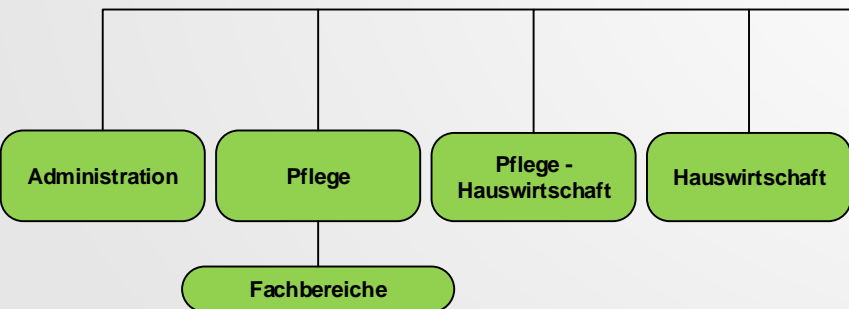
Gesellschafterversammlung
Spitex Reinach GmbH

Geschäftsführung
Spitex Reinach

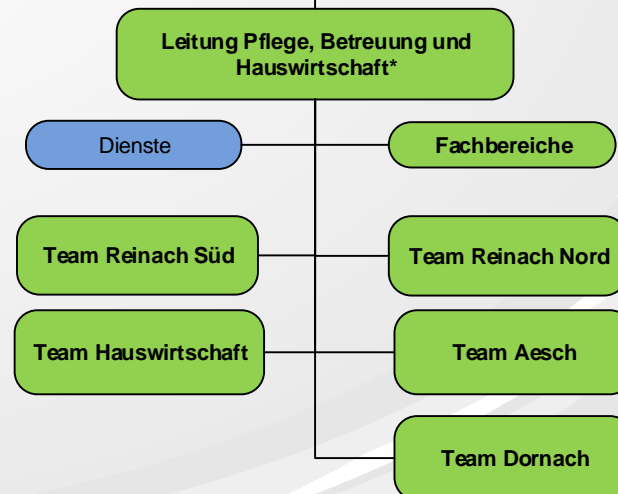
Qualitäts-Management
Arbeitssicherheit

Direktion/Geschäftsführung/
Spitex Reinach
Spitex Pratteln-Augst-Giebenach

Öffentlichkeitsarbeit
Aus- und Weiterbildung



Administration
Spitex Reinach
Spitex Pratteln- Augst-Giebenach
Personal
Finanzen, Controlling, EDV
Klienten-Administration



Strategische Ebene

Operative Ebene

Operative Ebene für alle Organisationen

Stabsstellen

* setzt sich zusammen aus den Leitungen der Teams Reinach Nord, Reinach Süd, Aesch, Domach und Hauswirtschaft