

Organigramm Spitex Region Birs und Spitex Pratteln-Augst-Giebenach

Spitex Pratteln-Augst-Giebenach

Spitex Region Birs

Gesellschafterversammlung
Spitex Pratteln-Augst-Giebenach GmbH

Gesellschafterversammlung
Spitex Region Birs GmbH

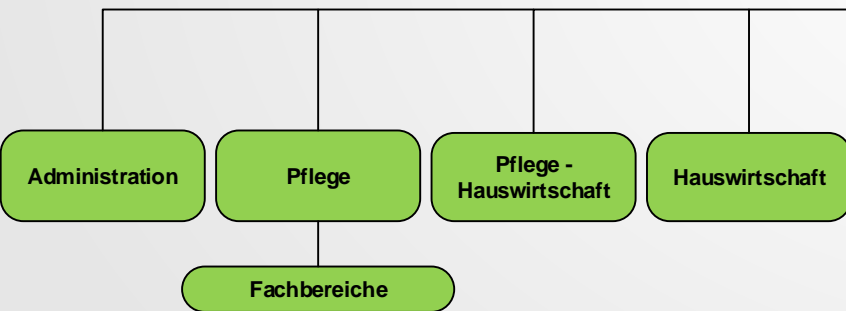
Geschäftsführung Spitex
Pratteln-Augst-Giebenach

Geschäftsführung
Spitex Region Birs

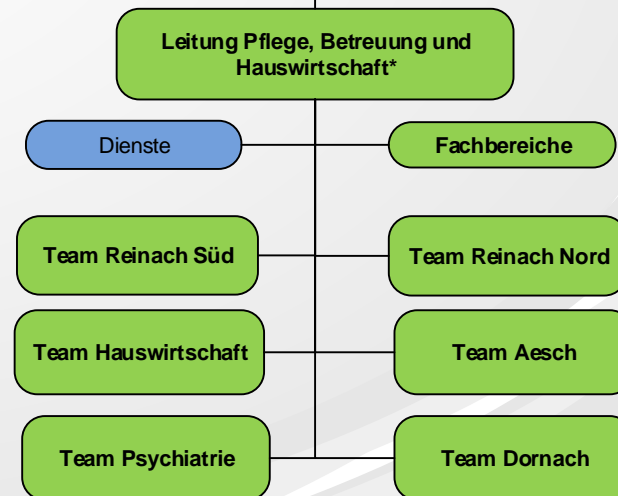
Qualitäts-Management
Arbeitssicherheit

Direktion
Spitex Region Birs
Spitex Pratteln-Augst-Giebenach

Öffentlichkeitsarbeit
Aus- und Weiterbildung



Administration
Spitex Region Birs
Spitex Pratteln- Augst-Giebenach
Personal
Finanzen, Controlling, EDV
Klienten-Administration



Strategische Ebene

Operative Ebene

Operative Ebene für alle Organisationen

Stabsstellen

* setzt sich zusammen aus den Leitungen der Teams Reinach Nord, Reinach Süd, Aesch, Dornach und Hauswirtschaft